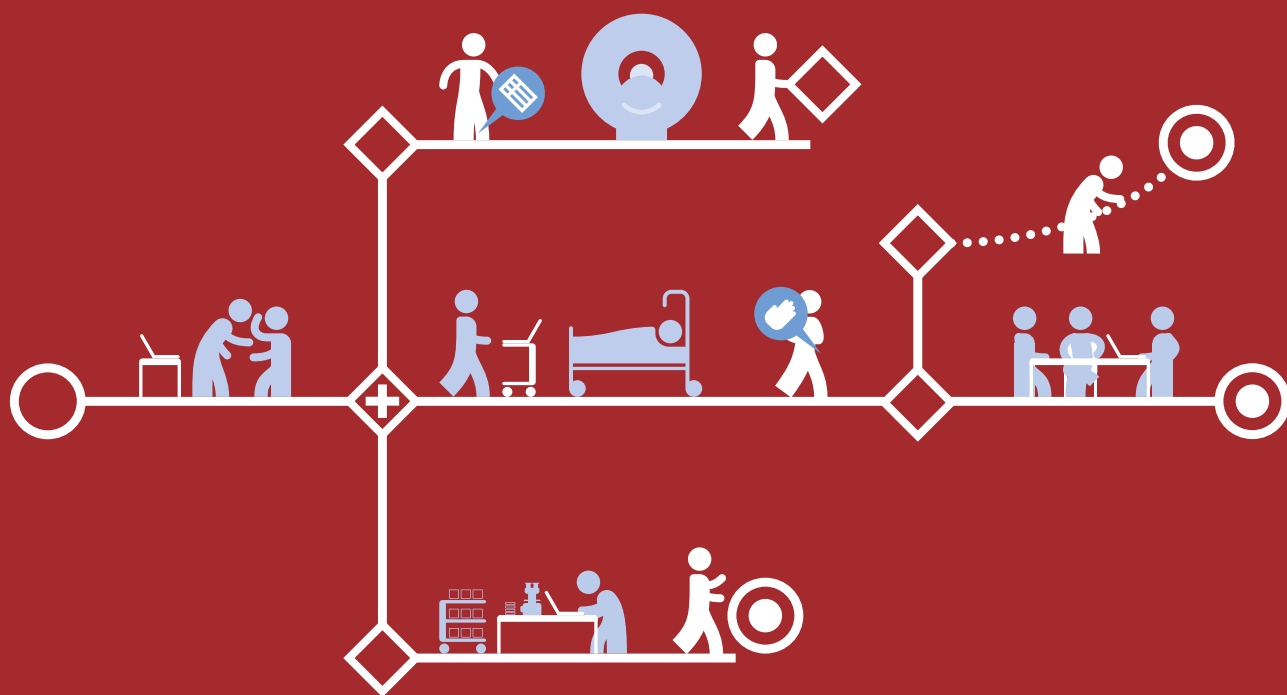


Collaborate.



Workflower:

Eén platform, oneindig
veel toepassingen

Workflower: veelzijdig platform voor procesautomatisering in de zorg

Procesautomatisering voor een betere samenwerking

De behoefte in de zorgsector om nieuwe en bestaande werkprocessen te digitaliseren is nog nooit zo groot geweest. De bestaande softwareapplicaties kunnen in een aantal gevallen een oplossing bieden, maar vaak zijn ze niet flexibel genoeg om snel in te spelen op de vragen die er zijn.

Met Workflower beschik je over een open en flexibel platform waarmee je makkelijk en vlot allerhande businessprocessen kunt digitaliseren en automatiseren. Niet alleen klinische processen, maar ook administratieve, HRM-gerelateerde en logistieke processen.

- Met Workflower teken je processen uit en ken je taken toe aan zorgverstrekkers en administratieve medewerkers – over domeinen, disciplines en IT-systemen heen.
- Iedereen die deelneemt aan het proces krijgt een duidelijk takenoverzicht met de nodige informatie.
- Deze informatie kan je verder verrijken en delen met alle betrokkenen in het ziekenhuis en daarbuiten.

Het resultaat? Je team kan beter en efficiënter samenwerken. En daar vaart iedereen wel bij: niet alleen je medewerkers, maar ook je patiënten.

In perfecte harmonie met je bestaande IT-systemen

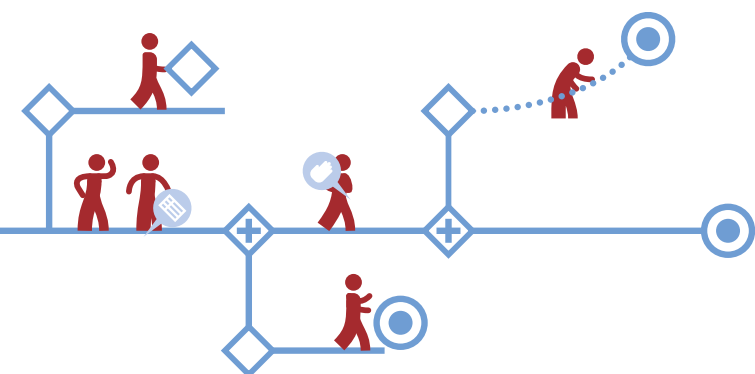
Workflower kan moeiteloos data uitwisselen met de andere systemen die je organisatie gebruikt en taken toekennen aan deze applicaties. Zo kan je de processen verder automatiseren en meer halen uit je bestaande IT-oplossingen en informatiestromen.

“ Het grote voordeel van Workflower is dat het integreerbaar is met de andere systemen die al draaien in het ziekenhuis: met Workflower kan je workflows bouwen boven op de koppelingen die er al zijn – met de nodige controles, en hier en daar een manuele tussenstap.

Peter Thijs
Directeur ICT & kwaliteit
Ziekenhuis Oost-Limburg

Business process modeling (BPM) praktisch toegepast

Workflower werkt op basis van een standaardtaal: business process modeling (BPM). Maar Workflower is erin geslaagd om het theoretisch model te overstijgen en de gedocumenteerde modellen daadwerkelijk om te zetten naar een uitvoerbare implementatie.



Low code rekt af met klassiek ontwikkelingstraject

Heb je snel een nieuwe oplossing nodig, maar is er binnen je organisatie onvoldoende capaciteit om extra software te ontwikkelen? Dan is low-code development wellicht een goede optie.

Met Workflower heb je een low-code platform ter beschikking: een bouwdoos met objecten en tools, waarmee je tal van toepassingen op maat kunt realiseren, met een minimum aan nieuwe code. Zo kun je snel inspelen op nieuwe ontwikkelingen in een wereld van verandering.

“ Bij UZ Gent zijn we heel tevreden over de vlekkeloze voorbereiding en de vlotte opstart van het project. Workflower heeft nog maar eens bewezen dat het een uiterst veelzijdig platform is waarmee je vlot allerlei processen kunt automatiseren, ook als het snel moet gaan.

Pieter Van Haute
Diensthofd ICT Zorgtoepassingen
UZ Gent



Eén platform

Oneindig veel toepassingen

Met Workflower kan je in je organisatie de meest uiteenlopende werkprocessen automatiseren. Het maakt niet uit of het grote of kleine processen zijn. Zelfs kleine digitale processen kunnen al snel een forse efficiëntiewinst opleveren.

Klinische processen



Met Workflower kan je alle medewerkers structureel betrekken bij de zorgprocessen. Niet alleen de artsen en de verpleegkundigen, maar ook alle andere zorgverstrekkers en de administratieve krachten weten perfect wat er van hen verwacht wordt. De informatie die doorheen het zorgtraject verzameld wordt, stroomt naadloos door naar je elektronisch patiëntendossier en andere informatiesystemen.

Enkele voorbeelden:

- Samenstelling pre-operatief dossier
- MRSA-screening en -opvolging
- Follow-up van sterk afwijkende laboratoriumuitslagen
- Risico-inschatting decubitus
- Voorbereiding en opvolging MDO

Datatransfer naar overheidsplatformen



Met Workflower automatiseer je de dataoverdracht naar de overheidsplatformen, zoals eGezondheid en Vitalink in België. Data uit de bestaande informatiesystemen van je ziekenhuis stromen automatisch door; bijkomende informatie kan je registreren aan de hand van digitale formulieren.

Enkele voorbeelden:

- Dataoverdracht naar nationaal register (Healthdata.be/Sciensano)
- Vaccinatie registratie (Vaccinnet)
- Medicatieschema (Vitalink)

- Time-stamping voorschriften
- Medicatievoorschriften (Recip-e)
- Geboorteregistratie (eBirth)

Human resources



Ook voor je HR-medewerkers is Workflower een waardevol instrument. Dankzij de automatisering van de HR-processen kunnen hun routinetaken op een snelle en efficiënte manier uitgevoerd worden, met respect voor privacy.

Enkele voorbeelden:

- Aanvragen verlof en tijdsduurverkortung
- Beheer van klachten rond welzijn op het werk
- Opvolging kandidaturen jobstudenten
- Indiensttreding nieuwe artsen en medewerkers
- Opleidingsaanvragen

Logistieke en administratieve processen



Deze digitale workflows brengen logistieke data vanuit verschillende bronnen samen en maken ze vlot toegankelijk. Extra gegevens geef je decentraal in via formulieren om ze vervolgens samen te voegen met andere data. Dit levert een flinke tijdsbesparing op voor iedereen die betrokken is bij de logistieke processen – of het nu gaat om informatie-, patiënten- of goederenstromen.

Enkele voorbeelden:

- Beheer van investeringsaanvragen
- Centrale uitleendienst van verpleegkundig materiaal
- Controle verzekeraarbaarheid en andere patiënteninformatie
- Opnameregistratie en kennisoverdracht naar de afdelingen
- Identificatie patiënt en automatische contactcreatie in ziekenhuisnetwerken

Aan de slag met Workflower

Teken en implementeer BPMN-modellen

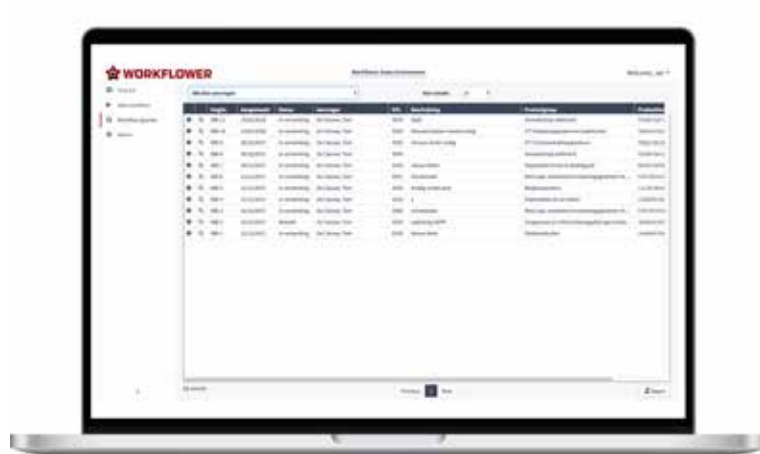
Met de documentatie- en implementatietool kan je op een eenvoudige, intuïtieve manier, snel BPMN-diagrammen tekenen en aanpassen. Vervolgens kan je met een druk op de knop de uitgetekende modellen configureren en direct implementeren. De BPMN-modellen zijn voor alle betrokkenen leesbaar en helder.



Creëer overzichtelijke en beheersbare takenlijsten

De takenlijsten geven de eindgebruikers een duidelijk overzicht van alle taken die ze zelf moeten uitvoeren of die ingepland staan voor de groep waartoe ze behoren (bijvoorbeeld de verpleegafdeling). Je kunt de lijsten filteren voor een meer gerichte weergave en taken aanpassen indien nodig.

Extra handig is dat je de takenlijsten kunt integreren in andere applicaties, zoals het EPD.



Ontwerp formulieren en gebruikersschermen

Met Workflower kan je zelf formulieren en gebruikersinterfaces ontwerpen en deze koppelen aan de taken die je gedefinieerd hebt binnen het proces. De deelnemers kunnen informatie aanvullen en uitwisselen, en het proces aansturen aan de hand van de door hen gemaakte keuzes.



Configureer complexe beslissingsprocedures

Met de geïntegreerde beslissingstabellen (DMN) kun je op een gebruiksvriendelijke manier complexe beslissingsprocedures configureren en beheren binnen je proces.

Krijg inzicht in de processen

Overzichtslijsten geven een duidelijk beeld van alle opgestarte, lopende of afgewerkte processen, met de bijbehorende informatie. Zo weet elke medewerker in één oogopslag welke taken nog openstaan.

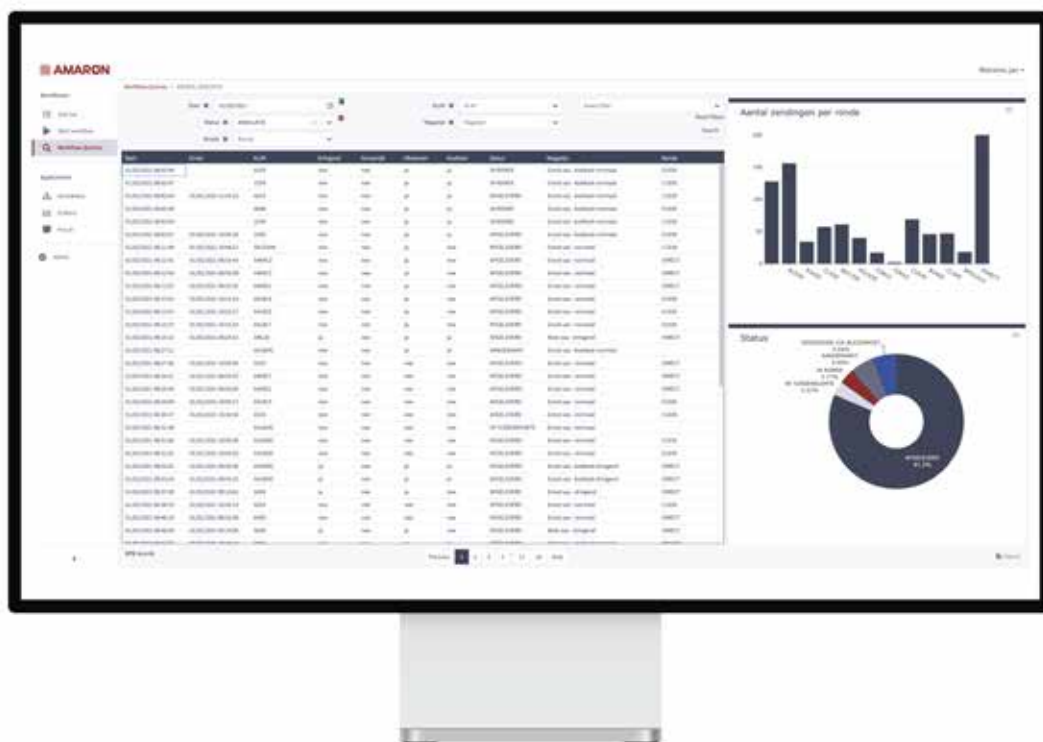
De workflowbeheerders van hun kant kunnen de details van alle workflows opvolgen: alle openstaande en uitgevoerde acties, samen met de inhoudelijke gegevens en procesdata. Deze data kunnen ze exporteren voor verdere detailanalyse en procesverbetering.

Beheer gebruikers en toegangsrechten

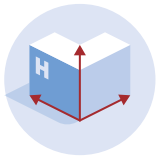
Workflower voert een LDAP-synchronisatie uit van gebruikers en gebruikersgroepen. Dit zorgt voor een automatisch beheer van rechten voor de verschillende rollen betrokken bij het proces. Verder kan je minutieus permissies instellen: wie kan een proces opstarten, uitvoeren of afsluiten, wie heeft toegang tot de overzichtslijsten, enz.

Integreer de processen met je bestaande ICT-toepassingen

Workflower maakt gebruik van universele standaarden, open technologieën en API's, waarmee je bijvoorbeeld processen kunt opstarten en sturen vanuit verschillende triggers (bv. vanuit het EPD of intranet, HL7-bericht enz.). Je kunt ook vlot data uitwisselen en interageren met de andere systemen en applicaties die in je organisatie aanwezig zijn.



Voordelen van procesautomatisering met Workflower



Breed inzetbaar

Je implementeert allerhande processen, helemaal op maat van je organisatie. Je legt de prioriteiten vast waarop je wilt sturen en past die ook weer aan als dat nodig is.



Controle & inzicht

Je hebt de volledige controle over de processen en krijgt inzicht in knel- en verbeterpunten die je vervolgens op gepaste wijze kunt aanpakken.



Gestroomlijnde communicatie

Heldere taakomschrijvingen en een vlotte informatiedoorstroming staan garant voor een goede samenwerking tussen de zorgverstrekkers, in welke afdeling of organisatie ze ook actief zijn.



Amaron is van oorsprong een bedrijf dat zich toelegt op de connectiviteit tussen de verschillende toepassingen in ziekenhuizen. Vanuit die knowhow kennen ze het reilen en zeilen van een ziekenhuis en de processen die er draaien. Dat heeft ons zeker geholpen.

Fritz Defloor
Directeur zorgondersteunende diensten
AZ Alma



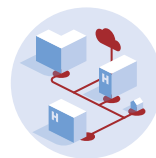
Ziekenhuisbreed kunnen we goed opvolgen wat de status is van de persoonlijke dossiers van de artsen. Wanneer artsen vragen of hun dossier volledig in orde is, kunnen we dit centraal heel snel nakijken via Workflower. Indien er een attest ontbreekt, kunnen we onmiddellijk doorgeven welk.

Rebecca Hilderson
Stafmedewerker medisch departement
Ziekenhuis Oost-Limburg



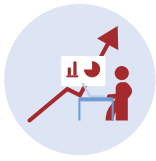
Compliance

Workflower helpt je te voldoen aan de strengste kwaliteitsnormen en in te spelen op een snel wijzigende regelgeving.



Kennis en ervaring

Bij Amaron volgen we niet alleen de nieuwste ontwikkelingen op de voet, maar we kunnen vooral ook voortbouwen op een jarenlange ervaring met de integratie van IT-systemen en procesautomatisering in de zorg. In België kennen we het medisch IT-landschap door en door en ook in Nederland en Frankrijk zijn we lang niet aan ons proefstuk toe.



Efficiëntiewinst

Je bespaart tijd omdat je repetitieve en tijdrovende taken vermijdt, zoals dubbele dataregistratie en over-en-weer gebel of gemail. Omdat je digitaal werkt en niet langer op papier, verkleint bovendien het risico dat je data kwijtraakt of dat er een taak door de mazen van het net glipt.



Tevreden medewerkers

Medewerkers hebben meer tijd voor hun kerntaak: de zorg voor de patiënt. Geautomatiseerde processen zorgen er ook voor dat ze nieuwe taken sneller onder de knie krijgen.



Betere zorg

Duidelijke richtlijnen en taken zijn in realtime beschikbaar voor alle zorgprofessionals die ze nodig hebben. Taken worden niet vergeten, fouten worden vermeden en de patiëntveiligheid verhoogt.



Door het proces van de centrale uitleendienst te digitaliseren en grotendeels te automatiseren, weten we op elk moment waar welk toestel zich bevindt en kunnen we beter waken over de staat en het onderhoud van de apparatuur.

Raf Jacobs
Coördinator patiëntenvervoer,
mortuarium, voedingsassistenten
Heilig Hart Ziekenhuis Lier



Workflower waakt samen met onze zorgverleners over kritische resultaten en ziekenhuishygiëne. Het detecteert risico's aan de hand van relevante informatie. Zo worden de nodige maatregelen tijdig genomen, herscreenings ingepland en aangewezen consulten aangevraagd.

Yves Platteeuw
Programma Manager EPD
Jan Yperman Ziekenhuis

Extra Workflower modules

Berichten sturen naar patiënten met Notification Center

Het Workflower Notification Center is een krachtige generieke oplossing waarmee je allerlei meldingen kunt sturen naar personen die een relatie hebben met je organisatie. Een goed voorbeeld hiervan zijn berichten die je stuurt naar patiënten ter herinnering van hun afspraak. Deze toepassing kan je koppelen met een masterdatabron, bijvoorbeeld afsprakenbeheer, of het ADT-systeem, zodat je steeds werkt met de meest recente patiëntendata.

Je kunt het Notification Center snel en vrijwel volledig zelf opzetten. Jij bent aan zet:

- Welke berichten wil je uitsturen?
- Hoeveel berichten, via welk medium (sms, e-mail, Whatsapp etc.) of welke provider?
- Verkies je één standaard-sms, dan wel een boodschap specifiek voor een afdeling of onderzoek?
- Stel dat de server van de ontvanger niet bereikbaar is, hoeveel keer probeert het systeem opnieuw om de boodschap af te leveren?
- Hoe lang wil je de notificatiedata bewaren?

Alle data zijn transparant:

- Je kunt op elk moment nagaan welke berichten verstuurd zijn en wanneer.
- Je weet waarom een bepaald bericht niet is afgeleverd, bv. omdat het mobiel nummer niet geldig is.
- Je weet hoeveel credits verbruikt zijn bij je provider, enz.

Processen starten en sturen met Process Initiator

Met de Process Initiator van Workflower kan je snel en zonder extra ontwikkeling nieuwe processen opzetten op basis van de bestaande datastromen. Je configureert in een overzichtelijk scherm welk event (bijvoorbeeld een afspraak of patiëntenbeweging) een proces moet opstarten of aansturen, en welke eventdata je in het proces mee opneemt.

Een voorbeeld:

Het ziekenhuis wordt overstelpt door telefoonoproepen van bezorgde familieleden die vragen of alles goed verlopen is bij de ingreep, en of de patiënt al terug op de kamer is. Om deze overlast te vermijden, heeft AZ Alma een Workflower-proces geconfigureerd waardoor de vertrouwenspersoon van een patiënt automatisch een sms-melding krijgt zodra de patiënt terug op de kamer is. De process initiator pikt de ADT-berichten op van de patiënttransfers van het operatiekwartier (of recovery) naar de betrokken afdeling en het Notification Center zorgt ervoor dat de vertrouwenspersoon die aan de ADT-data van de patiënt gekoppeld is een sms-bericht ontvangt. Het resultaat? Minder overtollige telefoonoproepen en overlast voor de medewerkers, en opgeluchte reacties bij de vertrouwenspersonen van de patiënten.



Wist je trouwens dat AZ Alma met dit proces de zorgaward voor innovatie van ZORG Magazine gewonnen heeft?

Datastructuur bijhouden met Master Data Creator

Is Workflower je enige databron en beschik je niet over een andere bron om data naar weg te schrijven? Dan kan je optioneel gebruik maken van de Master Data Creator om eenvoudige datastructuren bij te houden rechtstreeks in Workflower. Dit is bijvoorbeeld handig wanneer je een proces hebt waarbij je niet alleen de medewerkers van je ziekenhuis wilt betrekken, maar ook artsen, vrijwilligers, jobstudenten enz.

- Je kunt gegevens toevoegen via Workflower-formulieren, of data in andere systemen ophalen aan de hand van koppelingen.
- Je kunt datalijsten genereren met alle velden van het formulier, en deze lijsten filteren.
- Deze info kan je ook aanwenden om processen op te starten, bijvoorbeeld als een bepaald document de vervaldatum bereikt en aan vervanging toe is.

Connect. Collaborate. Care.

Wens je meer informatie, een offerte of een demonstratie?
Bel ons op tel. **+32 51 62 73 20**
of stuur een e-mail naar **connect@amaron.be**.



Scan deze QR-code en
bezoek onze website

Amaron BV

Kappellestraat 13, 8755 Ruiselede, België
Bijenstraat 17, 9051 Gent Sint-Denijs-Westrem, België
www.amaron.be

© 2022-05 Amaron BV

Alle vermelde merken zijn het bezit van hun respectievelijke eigenaars.
Alle informatie in dit document werd geacht correct te zijn op het moment van publicatie.
Amaron kan niet aansprakelijk gesteld worden voor fouten of onvolledigheden.

