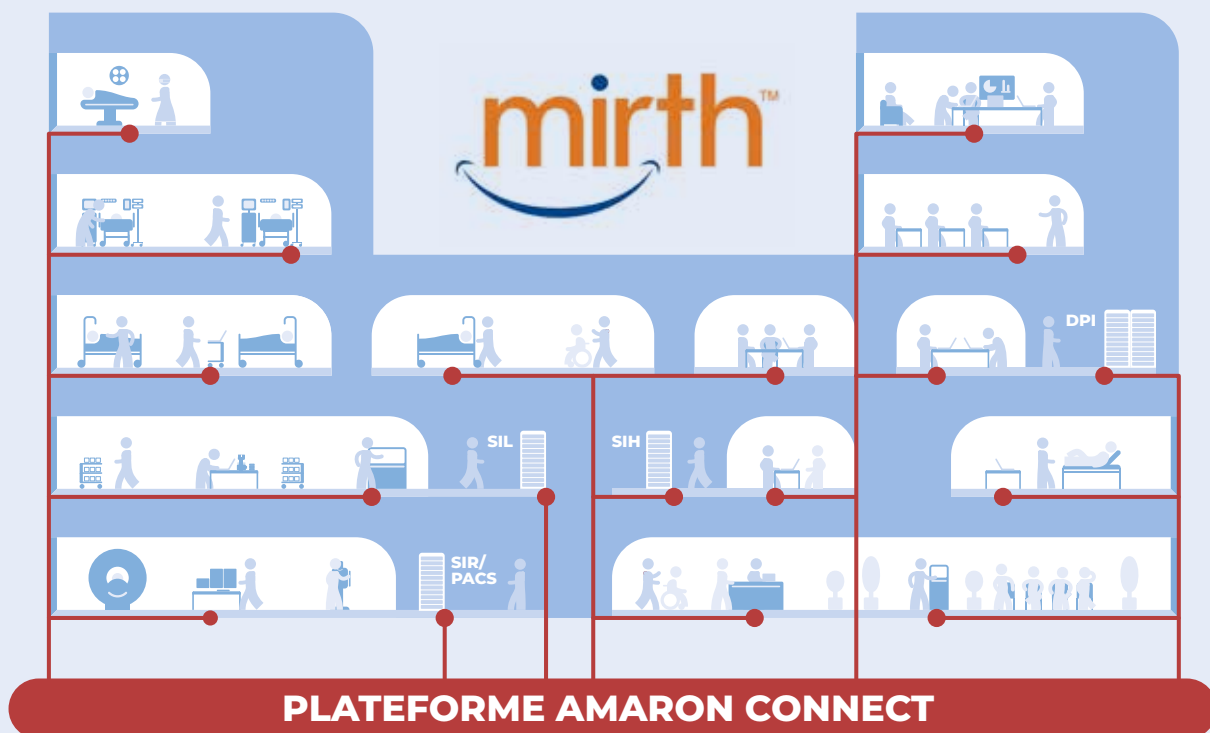




**Le meilleur de
l'interopérabilité,**
avec Amaron et Mirth Connect



Des performances optimales pour vos applications de soins de santé avec Amaron et Mirth® Connect

Amaron Connect est une plateforme d'intégration d'applications d'entreprise (IAE) élaborée avec nos propres outils d'intégration et Mirth® Connect de NextGen Healthcare.

Cette solution standardisée vous permet de fluidifier les échanges de données entre les différents systèmes utilisés par votre organisation de soins de santé : dossier patients informatisé (DPI), système d'information de laboratoire, système de gestion d'imagerie, application de facturation, etc.

Tous les échanges suivent un flux de travail clairement défini et axé sur les processus, de sorte que les différentes normes d'interopérabilité s'appliquent de manière pertinente. Dans la mesure du possible, nous utilisons les profils d'intégration IHE.

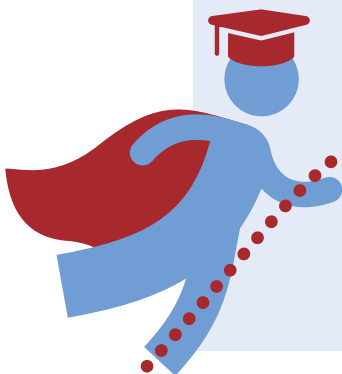
L'amélioration de la communication entre les différents sous-systèmes garantit ainsi un échange de données efficace et performant pour votre organisation de soins de santé. Un accès plus facile aux données utiles pour les prestataires de soins de santé renforce également leur collaboration pour une meilleure qualité globale des soins.

Amaron Connect :

- Une plateforme d'intégration d'applications d'entreprise (IAE) qui peut être déployée à grande échelle.
- Amaron Connect intègre un bus de service d'entreprise (**ESB**), un agent de messages et une interface de programmation d'applications (**API**) pour un échange de données fluide via des services web.
- Le **processeur ADT** constitue un composant important de la plateforme. Il garantit que les données administratives des patients et de leurs mouvements sont transférées dans une structure de base de données standardisée, afin de pouvoir ensuite les transmettre de manière structurée aux autres systèmes qui les utilisent.
- Une solution similaire est disponible pour les **messages SIU** (rendez-vous) et **ORU** (résultats).
- La plateforme Amaron Connect ne se limite pas à l'échange de données entre les systèmes d'information. Elle permet également de s'assurer que d'autres données, telles que celles provenant des **dispositifs de surveillance des patients**, soient intégrées dans votre dossier médical.
- La plateforme, en plus de **HL7, DICOM** et d'autres normes conventionnelles, prend également en charge **FHIR**, la norme d'interopérabilité du futur. Elle constitue ainsi une base pérenne pour échanger des données avec des partenaires et des systèmes externes.

Saviez-vous que ...

- ... notre équipe soutient déjà plus de **300 serveurs de production Mirth® Connect dans 120 organisations de soins de santé**, et que nous disposons ainsi d'une grande connaissance approfondie et d'une expertise inégalée en matière d'intégration ?
- ... en Belgique, **trois hôpitaux sur quatre** font confiance à notre solution ? De plus en plus d'organismes de soins de santé aux Pays-Bas et en France font également appel à nos compétences et à nos services.
- ... nous fournissons à nos clients des **scripts de sauvegarde, et des conseils et astuces** pour mettre en place eux-mêmes de nouveaux canaux d'échange ?
- ... vous bénéficiez de notre outil MirthWatch pour **surveiller à distance les statuts de toutes les interfaces et de tous les serveurs Mirth®** ? Cet outil n'est pas réservé aux spécialistes IT mais peut être également utilisé par les personnes qui n'ont pas accès à l'environnement fonctionnel de Mirth® ou n'en ont qu'une connaissance limitée, par exemple un collaborateur du service support.
- ... que notre agent SNMP Mirth® **signale automatiquement** à votre service informatique toute erreur dans les canaux d'échange, les files d'attente, la configuration, etc.
- ... vous pouvez **créer et exporter une documentation claire et explicite** concernant vos interfaces Mirth® ? Cette fonctionnalité est notamment utile dans le cadre des démarches qualité et d'accréditation.



Vous voulez en savoir plus sur Mirth Connect ?

Inscrivez-vous à une formation proposée par **l'Amaron Academy**. Vous y trouverez certainement celle que vous recherchez, que vous soyez débutant ou professionnel expérimenté de la connectivité. Deux fois par an, nous organisons une formation inter-entreprise sur un site extérieur, mais nous sommes également prêts à l'organiser dans votre hôpital s'il y a plusieurs participants.

Plus d'info sur : <https://amaron.be/fr/academy>.

Quels sont les avantages de Mirth® Connect ?

Des milliers d'établissements de soins de santé dans le monde travaillent avec Mirth® Connect, instaurant une solide interopérabilité dans un paysage de données fragmenté. Pourquoi ? Il y a au moins 6 raisons :

- 1. Intégration des données :** Mirth® Connect offre de puissantes capacités pour relier des données provenant de diverses sources et les rendre disponibles de manière centralisée.
- 2. Interopérabilité basée sur des normes :** L'outil prend en charge différentes normes pour l'échange de données dans le secteur des soins de santé : HL7, FHIR, DICOM, CDA... Mirth® Connect peut ainsi échanger facilement des données avec des systèmes externes et des prestataires de soins de santé utilisant les mêmes normes.
- 3. Interface conviviale et flexibilité :** Une interface utilisateur claire et simple permet de configurer rapidement et de manière flexible les flux de messages, de mettre en place de nouvelles interfaces ou d'adapter celles existantes à leurs besoins spécifiques. Cette fonctionnalité est d'une importance cruciale dans un monde de soins de santé en constante évolution accueillant chaque jour de nouvelles technologies et outils.
- 4. Surveillance et gestion :** Des outils de surveillance et de gestion de flux de données aident les administrateurs à suivre les performances et l'état des interfaces, détecter les erreurs et les corriger, analyser les journaux de données, etc. Toutes ces fonctions contribuent à garantir la fiabilité de l'échange de données.
- 5. Réduction des coûts :** Mirth® Connect offre un large éventail de fonctionnalités et s'appuie sur des normes. Le besoin d'intégrations personnalisées est ainsi réduit et se traduit par des économies importantes en termes de développement et de maintenance.
- 6. Open source :** Plateforme open source, Mirth® Connect bénéficie également d'une communauté active de développeurs et d'utilisateurs qui contribuent à son développement et à son utilisation. Sa popularité et sa large utilisation dans le secteur des soins de santé s'en trouvent renforcées.

Distributeur de NextGen Healthcare

Amaron est distributeur officiel de NextGen Healthcare en Europe.

Dans le cadre de notre accord, nous proposons un service de support pour la version open source de Mirth® Connect. En outre, nous pouvons assister votre organisation de soins de santé avec des prestations de conseil si nécessaire.

**Vous souhaitez obtenir plus d'informations,
un devis ou une démonstration ?**
Appelez-nous au : **+32 51 62 73 20**
ou envoyez un e-mail à **connect@amaron.be**.

Amaron BV

Kapellestraat 13, 8755 Ruiselede, Belgique
Bijenstraat 17, 9051 Gand, Belgique
www.amaron.be



Scannez ce code
QR et visitez
notre site web

© 2023-08 Amaron BV

Toutes les marques mentionnées sont la propriété de leurs détenteurs respectifs.

Toutes les informations contenues dans ce document ont été jugées correctes au moment de la publication. Amaron ne peut être tenu responsable des erreurs ou omissions.